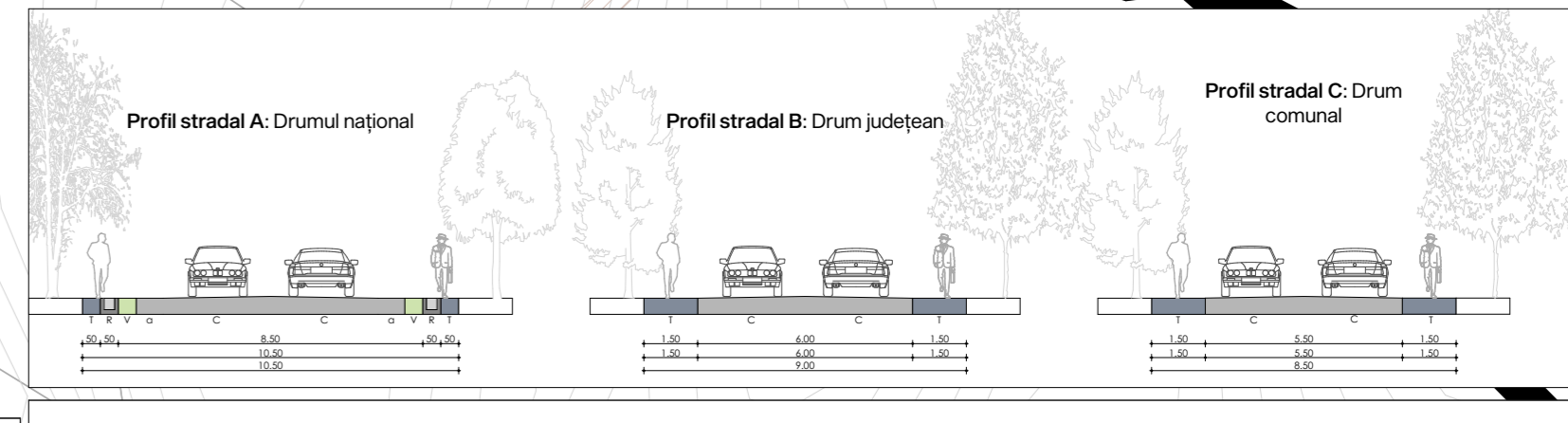
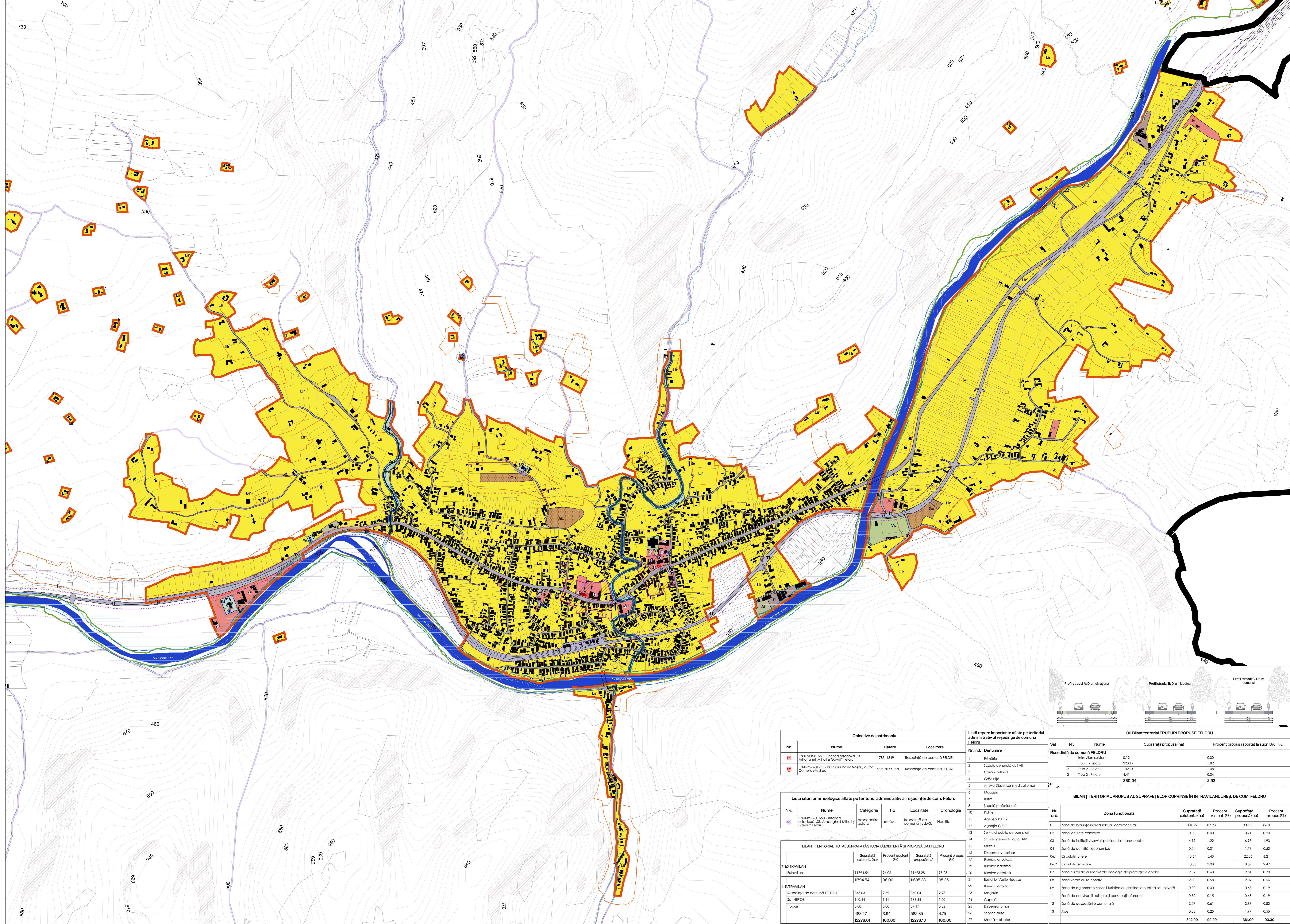


LEGENDA

- Unități teritoriale administrativă - UAT Feldru
- Unități teritoriale administrativă - com. Feldru
- Unități teritoriale administrativă - sat (resedință de comună Feldru)
- Unități de proprietate
- Unități de protecție
- Unități de siguranță a infrastructurii feroviare, 20 m
- Unități de protecție a infrastructurii feroviare, 100 m
- Unități de protecție de apelor, 15 m
- Unități de protecție în zona de protecție comună 30 m
- Unități de protecție în zona de protecție comună 50 m
- Unități de protecție în zona de protecție comună 75 m
- Unități de protecție în zona de protecție comună 100 m
- Unități de protecție în zona de protecție comună 125 m
- Unități de protecție în zona de protecție comună 150 m
- Unități de protecție în zona de protecție comună 175 m
- Unități de protecție în zona de protecție comună 200 m
- Unități de protecție în zona de protecție comună 225 m
- Unități de protecție în zona de protecție comună 250 m
- Unități de protecție în zona de protecție comună 275 m
- Unități de protecție în zona de protecție comună 300 m
- Unități de protecție în zona de protecție comună 325 m
- Unități de protecție în zona de protecție comună 350 m
- Unități de protecție în zona de protecție comună 375 m
- Unități de protecție în zona de protecție comună 400 m
- Unități de protecție în zona de protecție comună 425 m
- Unități de protecție în zona de protecție comună 450 m
- Unități de protecție în zona de protecție comună 475 m
- Unități de protecție în zona de protecție comună 500 m
- Unități de protecție în zona de protecție comună 525 m
- Unități de protecție în zona de protecție comună 550 m
- Unități de protecție în zona de protecție comună 575 m
- Unități de protecție în zona de protecție comună 600 m
- Unități de protecție în zona de protecție comună 625 m
- Unități de protecție în zona de protecție comună 650 m
- Unități de protecție în zona de protecție comună 675 m
- Unități de protecție în zona de protecție comună 700 m
- Unități de protecție în zona de protecție comună 725 m
- Unități de protecție în zona de protecție comună 750 m
- Unități de protecție în zona de protecție comună 775 m
- Unități de protecție în zona de protecție comună 800 m
- Unități de protecție în zona de protecție comună 825 m
- Unități de protecție în zona de protecție comună 850 m
- Unități de protecție în zona de protecție comună 875 m
- Unități de protecție în zona de protecție comună 900 m
- Unități de protecție în zona de protecție comună 925 m
- Unități de protecție în zona de protecție comună 950 m
- Unități de protecție în zona de protecție comună 975 m
- Unități de protecție în zona de protecție comună 1000 m



Obiective de patrimoniu			
Nr.	Nume	Datare	Localizare
1	BN-II-m-B-01658 - Biserica ortodoxă „Sf. Arhangehii Mihail și Gavril” Feldru	1783, 1849	Resedință de comună FELDRU
2	BN-II-m-B-01735 - Bustul lui Vasile Neajdu, autul Corneliu Medrea	sec. al XX-lea	Resedință de comună FELDRU

Lista siturilor arheologice aflate pe teritoriul administrativ al reședinței de com. Feldru					
NR.	Nume	Categorie	Tip	Localitate	Cronologie
1	BN-II-m-B-01658 - Biserica ortodoxă „Sf. Arhangehii Mihail și Gavril” Feldru	descoperire izolată	artefact	Resedință de comună FELDRU	Neolitic

BILANT TERITORIAL TOTAL SUPRAFAȚĂ EXISTENTĂ ȘI PROPUȘĂ UAT/FELDRU				
	Suprafață existentă (ha)	Procent existent (%)	Suprafață propusă (ha)	Procent propus (%)
EXTRAVILAN	11794.54	96.06	11695.28	95.25
Extravilan	11794.54	96.06	11695.28	95.25
INTRAVILAN	140.44	1.14	183.64	1.50
Resedință de comună FELDRU	343.03	2.79	360.04	2.93
Sat NEPOS	140.44	1.14	183.64	1.50
Trupuri	0.00	0.00	39.17	0.32
TOTAL	12278.01	100.00	12278.13	100.00

OO Bilant teritorial TRUPURI PROPUSE FELDRU			
Sat	Nr.	Nume	Procent propus raportat la supr. UAT (%)
Resedință de comună FELDRU	1	Intervenție existentă	0.12
	2	Scoala generală cl. I-VIII	1.92
	3	Trup 2 - Feldru	1.08
	4	Trup 3 - Feldru	4.41
		Total	2.93

BILANT TERITORIAL PROPUȘ AL SUPRAFAȚELOR CUPRINSE ÎN INTRAVILANUL REȘ. DE COM. FELDRU					
Nr. ord.	Zona funcțională	Suprafață existentă (ha)	Procent existent (%)	Suprafață propusă (ha)	Procent propus (%)
01	Zonă de locuințe individuale cu caracter rural	301.79	87.98	309.55	86.01
02	Zonă de locuințe colective	0.00	0.00	0.71	0.20
03	Zonă de instituții și servicii publice de interes public	4.19	1.22	6.95	1.93
04	Zonă de activități economice	0.04	0.01	1.79	0.50
06.1	Circulații rutiere	18.64	5.43	22.36	6.21
06.2	Circulații feroviare	10.55	3.08	8.89	2.47
07	Zonă cu rol de culoar verde ecologic de protecție a apelor	2.32	0.68	2.51	0.70
09	Zonă de agrement și servicii turistice cu destinație publică sau privată	2.00	0.58	2.02	0.56
22	Zonă de agrement și servicii turistice cu destinație publică sau privată	0.00	0.00	0.68	0.19
23	Mozaicuri	0.52	0.15	0.68	0.19
11	Zonă de construcții edificare și construcții diferite	2.09	0.61	2.88	0.80
24	Capole	0.85	0.25	1.97	0.55
25	Dispensar uman	0.00	0.00	0.00	0.00
26	Service auto	0.00	0.00	0.00	0.00
27	Moară - abator	0.00	0.00	0.00	0.00
	Total	342.99	99.99	361.00	100.30

COORDONATOR PROIECT: arh. ȘTEFAN PĂUNĂ

PROIECTANT: arh. MARIUS TĂRĂU

PROIECT: arh. MARIUS TĂRĂU

DEȘINĂTOR: arh. DENIS STREANG

BELETAGE Urbanism

Str. Unirii, nr. 3, et. 25, Cluj Napoca, Cluj, 400117

+40-344-133-030
+40-755-123-433
office@beletage.ro
www.beletage.ro

BENEFICIAR: COMUNA FELDRU, Județul Bistrița-Năsăud

PROIECT: Actualizare Plan Urbanistic General și Regulamentul urbanistic de zonă pentru satul Feldru

Proiect nr.: 133/2024 Data: 13.08.2024 Rev:

Regulamentul urbanistic - zonificare funcțională, resedință de comună FELDRU

SCALA: 1:2000

FOIȘI: 0009

În cazul unor modificări în proiectare, se va solicita aprobarea de către autoritatea competentă în materie de urbanism.